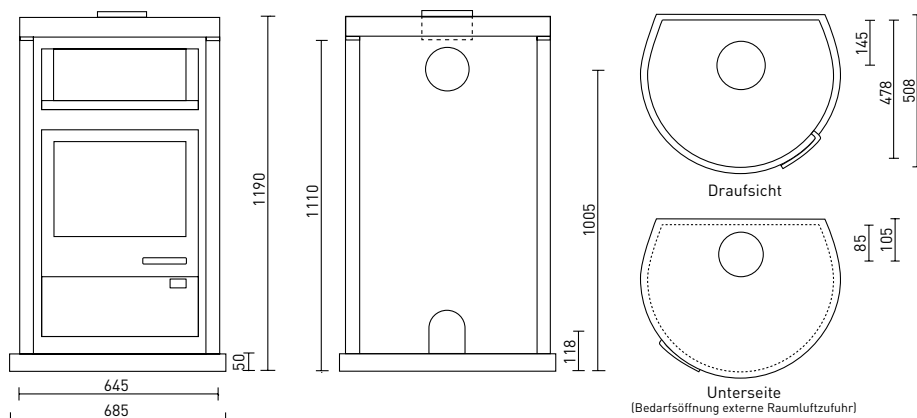


modell ariso

Kaminofen für feste Brennstoffe (Scheitholz)

Mehrfachbelegung des Schornsteins ist zulässig. Dieser Ofen ist kein Dauerbrandofen!

Norm-Bezeichnung EN 13240 / Prüfnummer: RRF - 40 07 1542 | Prüfstellenkennziffer: 1625



Technische Daten

Mindestabstand zu brennbaren Bauteilen:

Seitlich: 10 cm
 Hinten: 10 cm
 Vorne (im Strahlungsbereich der Sichtscheibe): 80 cm

Folgende Werte wurden unter Prüfbedingungen ermittelt:

CO-Emission in %: 0,06
 mittlerer Förderdruck in Pa: 12
 Nennwärmeleistung in kW: 7
 Raumwärmeleistung in kW: 3,2 - 7,1
 Raumwärmeleistung in m³: 114 - 254
 Energieeffizienz in %: 79,0
 NOx in mg/Nm³: 99
 Staub mg/Nm³: 24
 Betrieb mit geschl. Feuerraum (Bauart 1): Ja
 Abgasmassenstrom in g/s: 6,6
 mittlerer CO₂-Gehalt in %: 9,40
 mittlerer CO-Gehalt in mg/Nm³: 750
 Abgasstutzentemperatur in °C: 312
 Abgastemperatur (ta-tr) in °C: 295

Maße und Gewichte:

Gewicht der Feuerstätte in kg (Stahl / Stein (*inkl. Bodenplatte 41 kg) / Keramik): - / 300* / -
 Maße Ofen (mit Bodenplatte) in mm (Höhe / Breite / Tiefe): 1190 / 685 / 508
 Maße Feuerraum in mm (Höhe / Breite / Tiefe): 355 / 405 / 375
 Maße Feuerraumöffnung in cm²: 1125
 Durchmesser Rohr (Rauchabgang) in mm: 150
 Anschlussmöglichkeit Rauchrohr oben u. hinten (o / h): o / h
 Durchmesser Zuluftstutzen in mm: 100
 Anschlussmöglichkeit Verbrennungsluft hinten u. unten (h / u): h / u



_Installation: Der Kaminofen ist unbedingt unter Einhaltung der geltenden nationalen und europäischen Normen sowie örtlichen Vorschriften anzuschließen. Bitte setzen Sie sich vor der Installation mit Ihrem Schornsteinfeger in Verbindung.

_Aufstellen des Kaminofens: Bitte stellen Sie sicher, dass der Boden über eine ausreichende Tragfähigkeit verfügt. Bei unzureichender Tragfähigkeit müssen geeignete Maßnahmen (z. B. Platte zur Lastverteilung) getroffen werden, um diese zu erreichen.

_Reinigung: Bitte reinigen Sie regelmäßig Ihren Kaminofen. Dazu gehört die Leerung des Aschekastens und Reinigung des Rüttelrosts. Reinigen Sie zudem mindestens einmal jährlich die Verbindungsstücke und Rauchrohre, behandeln Sie mindestens einmal jährlich alle beweglichen Teile wie Scharniere mit hitzebeständigem Schmiermittel. Die Glasscheiben reinigen Sie bitte mit einem feuchten Haushaltstuch und klarem Wasser. Der Schornstein muss regelmäßig fachmännisch durch Ihren Schornsteinfeger gereinigt werden.

_Belüftung des Raumes und des Kaminofens: Bitte sorgen Sie für eine ausreichende Belüftung des Raumes. Verschließen Sie niemals die Lufteintrittsöffnungen sowie die Konvektionsschächte des Ofens.

_Die Feuerstätte darf nicht zur Abfallverbrennung verwendet werden!

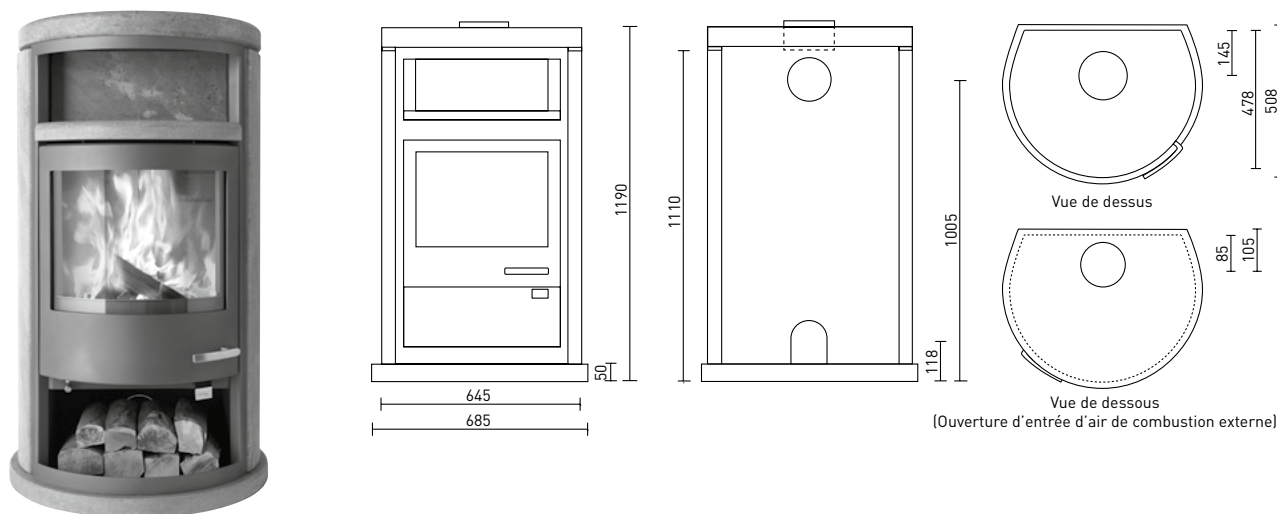
Ausführliche Informationen finden Sie in unserer allgemeinen Aufbau- und Bedienungsanleitung!

modèle ariso

Poêle-cheminée pour combustibles solides (bûches)

Un raccordement multiple à la cheminée est autorisé. Ce poêle-cheminée n'est pas un poêle à combustion permanente!

Désignation de la norme: EN 13240 / Numéro de contrôle: RRF - 40 07 1542 | Code de l'organisme de contrôle: 1625



Caractéristiques techniques

Ecartement minimum des éléments de construction combustibles:

Côtés:	10 cm
Derrière:	10 cm
Devant (Zone de radiation):	80 cm

Les valeurs suivantes ont été déterminées sous conditions d'essais:

Emission de CO en %:.....	0,06
Dépression moyenne en Pa:.....	12
Puissance calorifique nominale en kW:	7
Puissance de chauffe en kW:	3,2 - 7,1
Volume de chauffe en m ³ :.....	114 - 254
Efficacité énergétique en %:.....	79,0
NOx en mg/Nm ³ :.....	99
Poussières mg/Nm ³ :.....	24
Chauffage avec foyer fermé (catégorie 1):.....	Oui
Flux massique des gaz brûlés en g/s:	6,6
Teneur moyenne en CO ₂ en %:	9,40
Teneur moyenne en CO en mg/Nm ³ :.....	750
Température au manchon d'évacuation des fumées en °C:.....	312
Température d'évacuation des fumées (ta-tr) en °C:.....	295

Dimensions et poids:

Poids du poêle-cheminée en kg (acier / pierre (*incl. socle 41 kg) / carreaux):.....	- / 300* / -
Dimensions du poêle en mm avec socle (hauteur / largeur / profondeur):	1190 / 685 / 508
Dimensions du foyer en mm (hauteur / largeur / profondeur):.....	355 / 405 / 375
L'ouverture de foyer en cm ² :	1125
Diamètre du tuyau (conduit de fumées) en mm:.....	150
Possibilités de raccordement du conduit de fumées, dessus et derrière (dessus / derr.):.....	dessus / derr.
Diamètre du manchon d'arrivée d'air en mm:.....	100
Possibilités de raccordement air de combustion, derrière et dessous (derr. / dessous):.....	derr. / dessous



_Remarque: Le poêle-cheminée doit être impérativement raccordé en référence aux normes nationales et européennes en vigueur ainsi que sous le respect des réglementations locales! Avant de procéder à son installation, nous vous recommandons de vous informer auprès des autorités compétentes.

_Installation du poêle-cheminée: S'assurer que la capacité de charge du sol est suffisante. En cas de nécessité, prendre les mesures appropriées permettant de répartir sur une plus grande surface le poids du poêle-cheminée (plaque de base par exemple).

_Nettoyage: Le poêle-cheminée doit être nettoyé régulièrement. A ce propos, il convient de vider régulièrement le tiroir à cendres et de nettoyer la grille de décendrage. Procéder au moins une fois par an à un nettoyage des éléments de raccordement et des conduits de fumée; traiter aussi au moins une fois par ans, à l'aide d'un lubrifiant résistante aux températures élevées, l'ensemble des pièces mobiles, telles que les charnières. Nettoyer les vitres à l'aide d'une serviette humide imbibée d'eau claire. Faites ramoner votre cheminée régulièrement.

_Aération de la pièce et du poêle-cheminée: Assurer un apport d'air frais suffisant dans la pièce où est installé le poêle-cheminée. Ne jamais obturer les orifices d'entrée d'air ainsi que les conduits à convection du poêle-cheminée.

_Il est interdit d'utiliser le foyer pour faire brûler des déchets!

Des informations plus complètes sont présentées dans notre notice générale de montage et d'utilisation!