

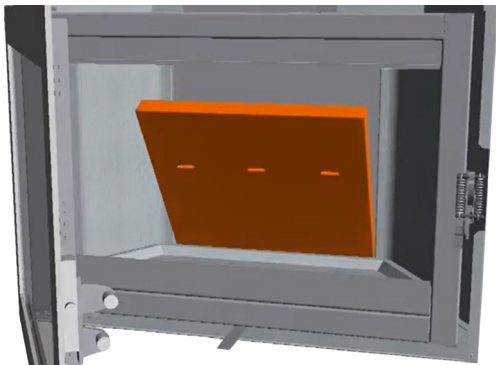
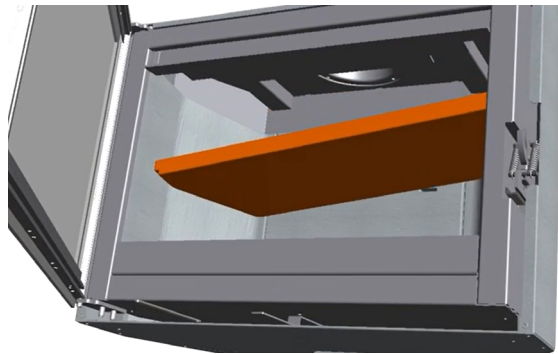
NOTICE DE MONTAGE DU S 75/60 BLACK EDITION - v1



La notice complète d'installation et d'utilisation, les recommandations, les opérations d'entretien, les modalités de garantie, ainsi que les données techniques de l'insert S (75 et 60) Black Edition de Wanders sont présentes dans le carton d'emballage de l'appareil.

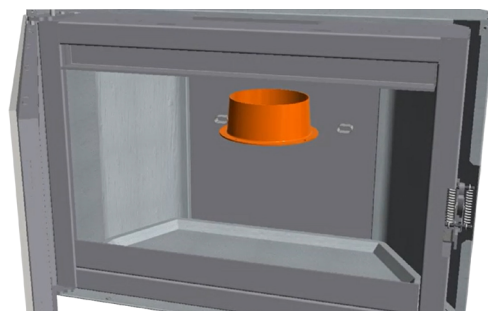
La présente notice concerne uniquement l'assemblage et le positionnement du Black Edition dans son habillage.

1. Ôter le déflecteur de l'insert.

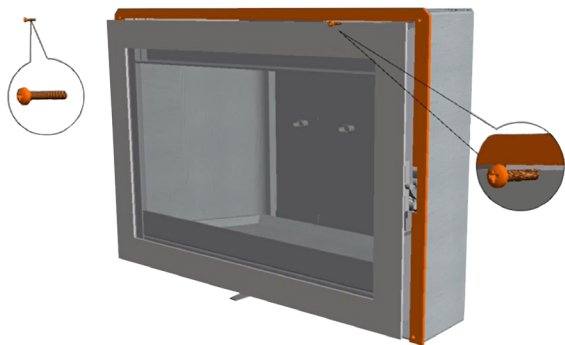


2. Ôter la plaque de fond.

3. Enlever la buse.



4. Enlever les 4 vis aux angles.

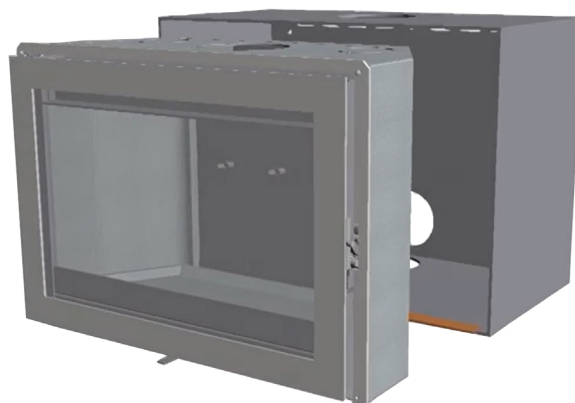


- 5.** Positionner le cadre fourni avec l'insert et revisser les deux vis supérieures uniquement.



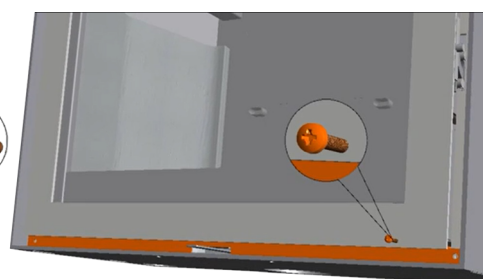
Attention : si vous devez ajouter le buselot de connexion à l'air externe en position arrière, faites-le maintenant ! Si vous souhaitez une connexion par-dessous, vous fixerez le buselot à la fin.

- 6.** Placer l'insert dans l'habillage.



- 7.** Retirer la réglette une fois l'insert en place.

- 8.** Fixer la partie basse du cadre avec les deux vis restantes.





IMPORTANT :

Les quatre «rondelles» fournies avec l'appareil servent uniquement en cas de fixation murale. Il s'agit d'entretoises permettant de garder une lame d'air entre l'appareil et le mur.